



พัฒนาการในช่วงต้นของลูกคือการเดินทาง

ทำเครื่องหมายพัฒนาการสำคัญที่ลูกของคุณทำได้ และแจ้งความคืบหน้าของลูกกับแพทย์ทุกครั้งที่คุณเข้าพบ

ลูกของคุณมีฟันหรือยัง

เพื่อส่งเสริมสุขภาพฟัน ลูกของคุณ ควรพบทันตแพทย์เด็กเมื่อฟันซี่แรกปรากฏขึ้น หรือเมื่อถึงวันเกิดปีที่ 1

ชื่อของลูก _____

นัดพบทันตแพทย์ครั้งแรก _____

นี่เป็นเพียงพัฒนาการสำคัญบางส่วนที่ต้องคอยสังเกต!



ลูกของคุณ
เป็นไปตาม
แผนหรือไม่

การตรวจคัดกรองพัฒนาการที่ 9, 18 และ 24/30 เดือน ช่วยให้คุณและแพทย์ติดตามพัฒนาการของลูกของคุณ



แรกเกิด-4 เดือน

- ทำเสียงเด็กคูๆ ทำเสียงคราง
- มองคุณและดูเหมือน กำลังฟัง
- พุดอ้อแอ้พร้อมแสดงออกทางสีหน้า
- ชอบที่จะถูกอุ้มขึ้นและกอดไว้

6 เดือน

- ตอบสนองต่อชื่อ
- เริ่มพุดออกเสียง เช่น "ม" และ "บ" ย้ำให้คุณและสมาชิก คนอื่นๆ ในครอบครัว

9 เดือน

- เข้าใจคำว่า "ไม่"
- แสดงความสนใจในสิ่งต่างๆ เช่น ผู้คน ของเล่น และอาหาร

วันที่:

การคัดกรอง 9 เดือน

- เป็นไปตามแผน
- ติดตามผล

18 เดือน

- พุดคำเดี่ยวหลายๆ คำ
- ทำตามคำแนะนำง่ายๆ
- ชี้เพื่อแสดงให้เห็น สิ่งที่น่าสนใจ

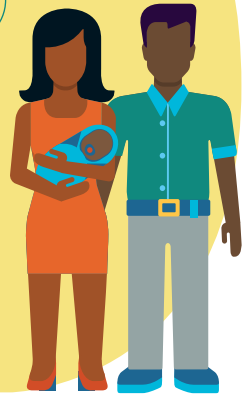
วันที่:

การคัดกรอง 18 เดือน

- เป็นไปตามแผน
- ติดตามผล

12 เดือน

- ใช้ท่าทางง่ายๆ เช่น โบกมือ "บ๊ายบาย"
- ดึงตัวขึ้นเพื่อยืน
- ชอบเล่นเกมต่างๆ เช่น เล่นจ๊ะเอ๋



24/30 เดือน

- ชี้ไปที่สิ่งต่างๆ หรือรูปภาพ เมื่อบอกชื่อ
- พุดประโยคที่มี 2 ถึง 4 คำ
- ชอบถูกกอดหรือโอบกอดด้วยความรัก

วันที่:

การคัดกรอง 24/30 เดือน

- เป็นไปตามแผน
- ติดตามผล

3 ปี

- ทำตามคำแนะนำที่มี 2 ถึง 3 ขั้นตอน
- ปีนป่ายได้ดี
- เล่นได้ดี กับผู้อื่น

4 ปี

- บอกเล่าเรื่องราว
- วาดรูปคนที่มี ส่วนของร่างกาย 2 ถึง 4 ส่วน
- แสดงความกังวลเกี่ยวกับความรู้สึกของผู้อื่น

5 ปี

- พุดได้ชัดเจน
- บอกชื่อ และที่อยู่
- ผลัดกัน เมื่อเล่น